

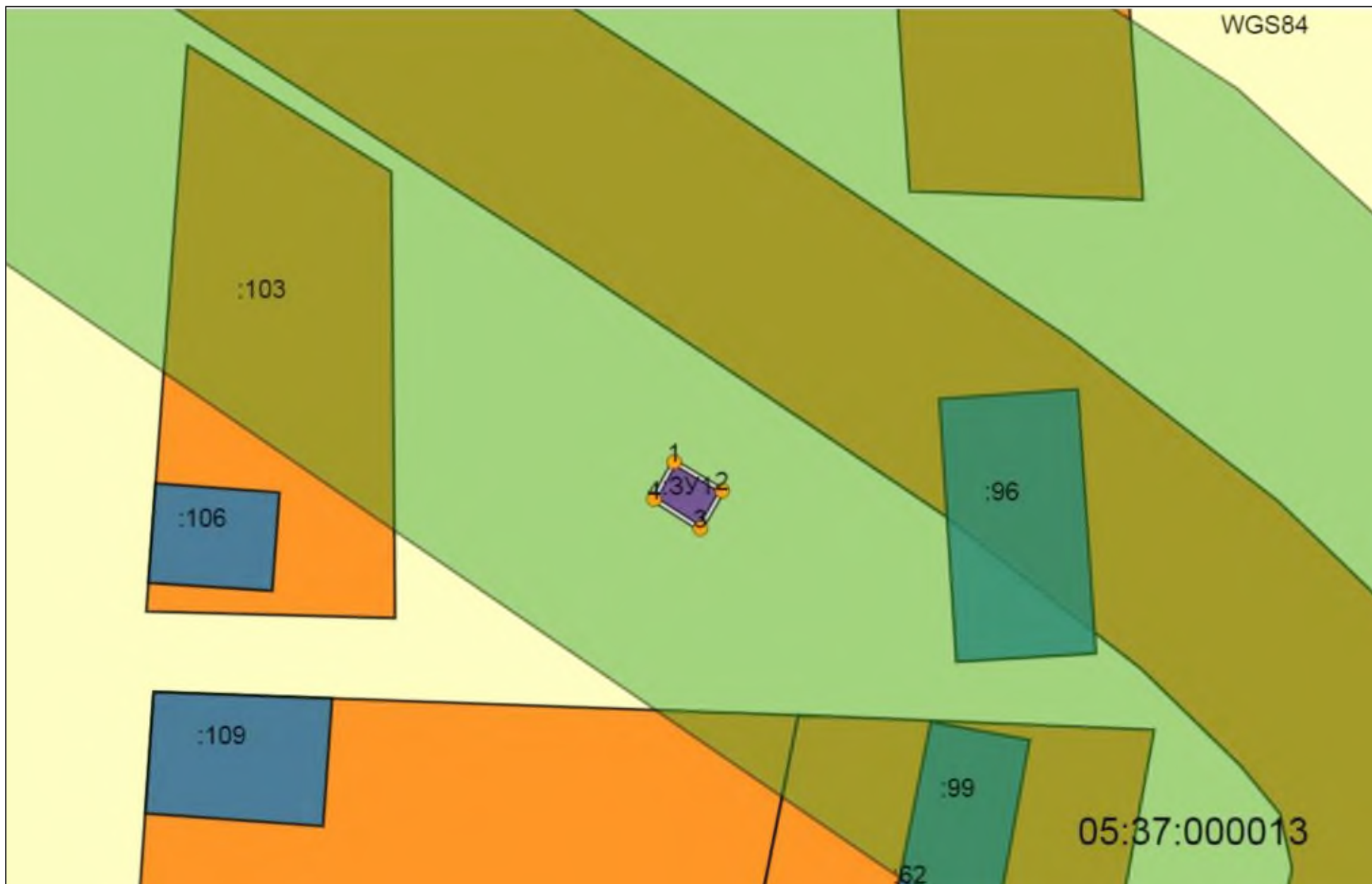
Утверждена

от "\_\_\_" \_\_\_\_\_ 20\_\_ г. № \_\_\_\_\_

**Схема расположения земельного участка или земельных участков  
на кадастровом плане территории**

Условный номер земельного участка :ЗУ1
Площадь земельного участка 16 м2

Обозначение характерных точек границ	Координаты, м	
	X	Y
<b>1</b>	<b>2</b>	<b>3</b>
1	147395,42	221358,75
2	147392,99	221362,70
3	147389,87	221360,84
4	147392,37	221357,04
1	147395,42	221358,75



Масштаб 1:500

Условные обозначения:

// - граница образуемого ЗУ; / - существующая граница ЗУ; о<sup>3</sup> - обозначение точки границы образуемого ЗУ



А Д М И Н И С Т Р А Ц И Я  
МУНИЦИПАЛЬНОГО РАЙОНА «ЦУНТИНСКИЙ РАЙОН»  
РЕСПУБЛИКИ ДАГЕСТАН

---

ПОСТАНОВЛЕНИЕ

с. Кидеро

22.03.2021г.

№44

**«О предоставлении земельного участка, находящегося на кадастровом квартале 05:37:000013 с кадастровым номером 05:37:000013:354 в собственность»**

В соответствии с частью 2 статьи 11 ЗК РФ абзац 2 статьи 9, ФЗ «Об обороте земель сельскохозяйственного назначения» № 101-ФЗ от 24.07.2002 года, Устава муниципального района «Цунтинский район» и в целях разграничения государственной собственности на землю администрация муниципального района «Цунтинский район» **постановляет:**

1. Предоставить земельный участок Администрации МР «Цунтинский район» из земель категории, земли населенных пунктов, в собственность, по адресу: Республика Дагестан, Цунтинский район, с. Гляцуда в черте населенного пункта общей площадью 16 кв.м., под объектами размещения отходов потребления в границах, указанных в кадастровой карте 05:37:000013 (плане) под кадастровым номером 05:37:000013:354.

2. Отделу экономики земельных, имущественных и налоговых отношений Администрации МР «Цунтинский район» обеспечить Государственную регистрацию права собственности земельного участка в соответствии с Федеральным законом от 13.07.2015 год № 218-ФЗ «О государственной регистрации недвижимости».

И.о. главы



М. Магомедов



**А Д М И Н И С Т Р А Ц И Я  
МУНИЦИПАЛЬНОГО РАЙОНА «ЦУНТИНСКИЙ РАЙОН»  
РЕСПУБЛИКИ ДАГЕСТАН**

---

**ПОСТАНОВЛЕНИЕ**

с. Кидеро

10.03.2021г.

№30

**Об образовании земельного участка и утверждения схемы расположения земельного участка на кадастровом плане территории 05:37:000013**

На основании ст. 11.3, 11.10 Земельного кодекса РФ, ст.3.1. Федерального закона от 25.10.2001 г. № 137-ФЗ «О введении в действие Земельного Кодекса Российской Федерации», Федеральными законами: от 13.07.2015г. №218-ФЗ «О государственной регистрации недвижимости» от 03.07.2016г. №334-ФЗ «О внесении изменений в Земельный кодекс Российской Федерации и отдельные законодательные акты Российской Федерации, и приказом Министерства экономического развития РФ от 27 ноября 2014 г. № 762 Администрация МР «Цунтинский район» **постановляет:**

1. Образовать земельный участок из земель категории, земли населенных пунктов, вид разрешенного использования: «под объектами размещения отходов потребления» общей площадью 16 кв. м., находящейся по адресу: РД, МР «Цунтинский район» с. Тляцуда, для предоставления в собственность администрации МР «Цунтинский район» в кадастровом квартале 05:37:000013, с сохранением исходного земельного участка в измененных границах.

2. Утвердить схему расположения образуемого земельного участка на кадастровом плане территории, которая является неотъемлемой частью данного постановления.

3. Отделу экономики земельных, имущественных и налоговых отношений администрации МР «Цунтинский район» обеспечить Государственную регистрацию права в постоянное (бессрочное) пользование земельным участком в соответствии с Федеральным законом от 13.07.2015 г. № 218-ФЗ "О государственной регистрации недвижимости".

4. Контроль, за исполнением настоящего постановления возложить на заместителя главы МР «Цунтинский район» РД Магомедов М.А.

И.о. Главы



М. Магомедов

Утверждена

*Гостановленски*

(наименование документа об утверждении, включая наименование)



*МР. Бургински*

орган на государственной власти или органов местного

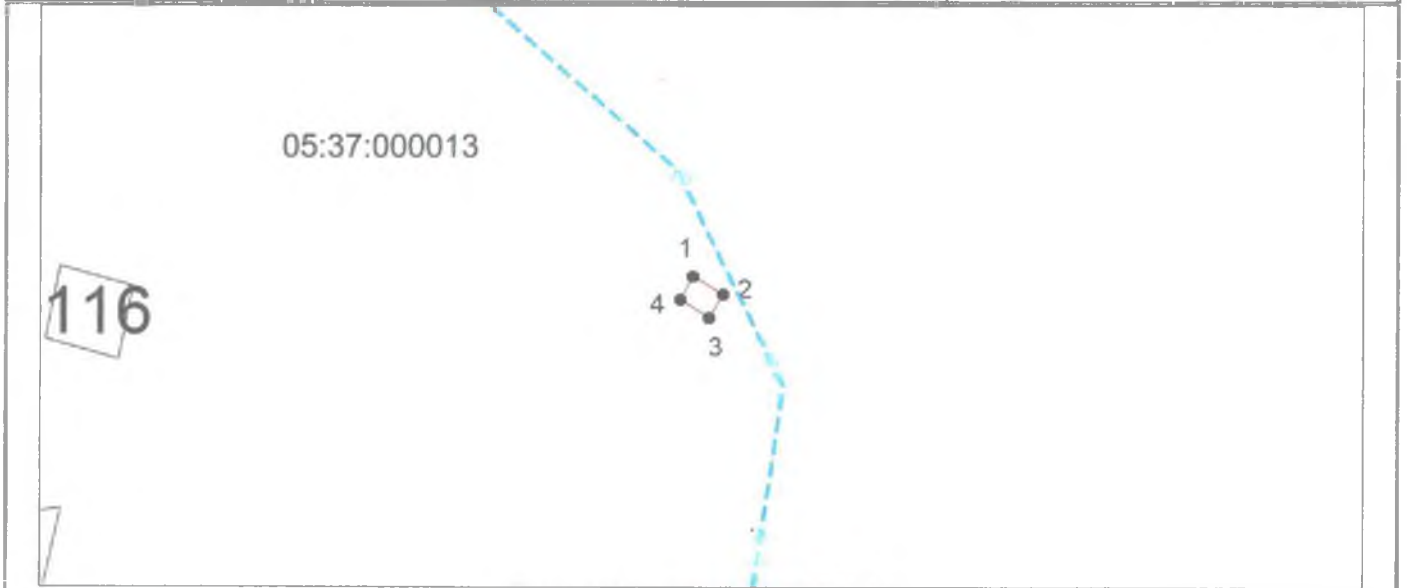
Специализированния, приемающий решение об утверждении схемы

или подписывающий соглашение о черенаспределении земельных

ОТН 10.04.2021 № 30

### Схема расположения земельного участка или земельных участков на кадастровом плане территории

Условный номер земельного участка —ЗУ1			
Площадь земельного участка 16 м <sup>2</sup>			
Обозначение характерных точек границ	Координаты, м		
	X	Y	
1	2	3	
1	147401,88	220754,67	
2	147399,45	220758,62	
3	147396,33	220756,76	
4	147398,83	220752,96	
1	147401,88	220754,67	



Система координат: МСК-05  
Масштаб 1:1000

- Условные обозначения:
- граница образуемого земельного участка,
  - граница учтенного земельного участка,
  - - - граница кадастрового квартала,
  - — характерная точка границы земельного участка.