



**АДМИНИСТРАЦИЯ
МУНИЦИПАЛЬНОГО РАЙОНА «ЦУНТИНСКИЙ РАЙОН»
РЕСПУБЛИКИ ДАГЕСТАН**

ПОСТАНОВЛЕНИЕ

07.04.2021г.

№75

с. Кидеро

«О предоставлении земельного участка, находящегося на кадастровом квартале 05:37:000020 с кадастровым номером 05:37:000020:299 в собственность»

В соответствии с частью 2 статьи 11 ЗК РФ абзац 2 статьи 9, ФЗ «Об обороте земель сельскохозяйственного назначения» № 101-ФЗ от 24.07.2002 года, Устава муниципального района «Цунтинский район» и в целях разграничения государственной собственности на землю администрация муниципального района «Цунтинский район» **постановляет:**

1. Предоставить земельный участок Администрации МР «Цунтинский район» из земель категории, земли населенных пунктов, в собственность, по адресу: Республика Дагестан, Цунтинский район, с. Махалатли в черте населенного пункта общей площадью 16 кв.м., под объектами размещения отходов потребления в границах, указанных в кадастровой карте 05:37:000020 (плане) под кадастровым номером 05:37:000020:299.

2. Отделу экономики земельных, имущественных и налоговых отношений Администрации МР «Цунтинский район» обеспечить Государственную регистрацию права собственности земельного участка в соответствии с Федеральным законом от 13.07.2015 год № 218-ФЗ «О государственной регистрации недвижимости».

И.о. главы



М. Магомедов

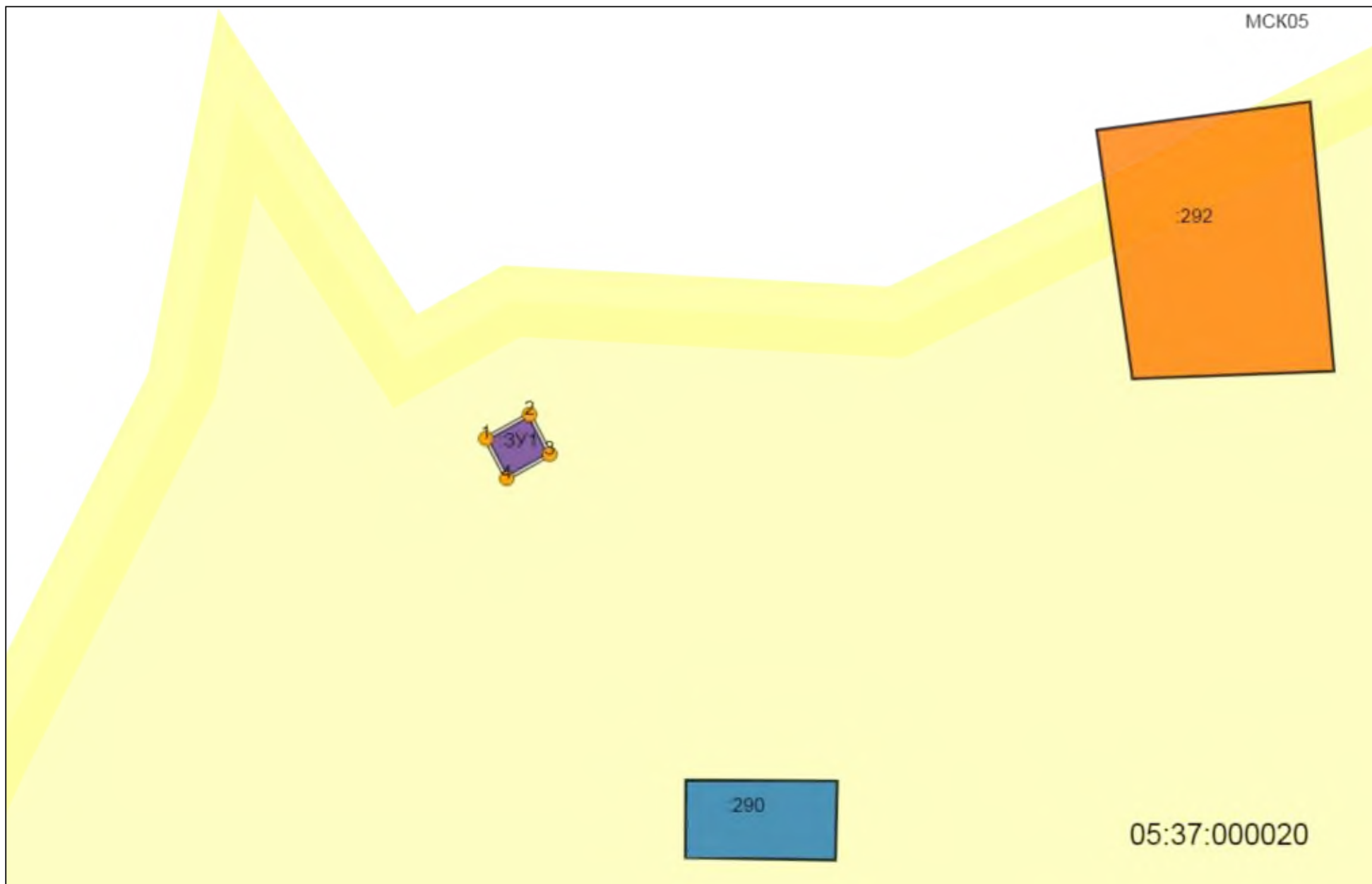
Утверждена

от "___" _____ 20__ г. № _____

**Схема расположения земельного участка или земельных участков
на кадастровом плане территории**

Условный номер земельного участка :ЗУ1
Площадь земельного участка 16 м2

Обозначение характерных точек границ	Координаты, м	
	X	Y
1	2	3
1	142816,33	210508,49
2	142818,35	210512,26
3	142814,91	210513,95
4	142812,89	210510,23
1	142816,33	210508,49



Масштаб 1:500

Условные обозначения:

// - граница образуемого ЗУ; / - существующая граница ЗУ; о³ - обозначение точки границы образуемого ЗУ



**АДМИНИСТРАЦИЯ
МУНИЦИПАЛЬНОГО РАЙОНА «ЦУНТИНСКИЙ РАЙОН»
РЕСПУБЛИКИ ДАГЕСТАН**

ПОСТАНОВЛЕНИЕ

29.08.2019 г.

№ 125

с. Цунта

**Об образовании земельного участка и утверждения схемы расположения
земельного участка на кадастровом плане территории 05:37:000020**

На основании ст. 11.3, 11.10 Земельного кодекса РФ, ст.3.1. Федерального закона от 25.10.2001 г. № 137-ФЗ «О введении в действие Земельного Кодекса Российской Федерации», Федеральными законами: от 13.07.2015г. №218-ФЗ «О государственной регистрации недвижимости» от 03.07.2016г. №334-ФЗ «О внесении изменений в Земельный кодекс Российской Федерации и отдельные законодательные акты Российской Федерации, и приказом Министерства экономического развития РФ от 27 ноября 2014 г. № 762 Администрация МР «Цунтинский район» **постановляет:**

1. Образовать земельный участок из земель категории, земли населенных пунктов, вид разрешенного использования: «под объектами размещения отходов потребления» общей площадью 16 кв. м., находящейся по адресу: РД, МР «Цунтинский район» с. Махалотли, для предоставления в собственность администрации МР «Цунтинский район» в кадастровом квартале 05:37:000020, с сохранением исходного земельного участка в измененных границах.

2. Утвердить схему расположения образуемого земельного участка на кадастровом плане территории, которая является неотъемлемой частью данного постановления.

3. Отделу экономики земельных, имущественных и налоговых отношений администрации МР «Цунтинский район» обеспечить Государственную регистрацию права в постоянное (бессрочное) пользование земельным участком в соответствии с Федеральным законом от 13.07.2015 г. № 218-ФЗ "О государственной регистрации недвижимости".

4. Контроль, за исполнением настоящего постановления возложить на заместителя главы МР «Цунтинский район» РД Шамилов М.Х.

Глава МР



Ш.А. Магомедов

Утверждена

Гостановленцев

(наименование документа об утверждении, включая наименования

Гр. МР. Цунгинский

органа государственной власти или органов местного

самоуправления, принявших решение об утверждении схемы

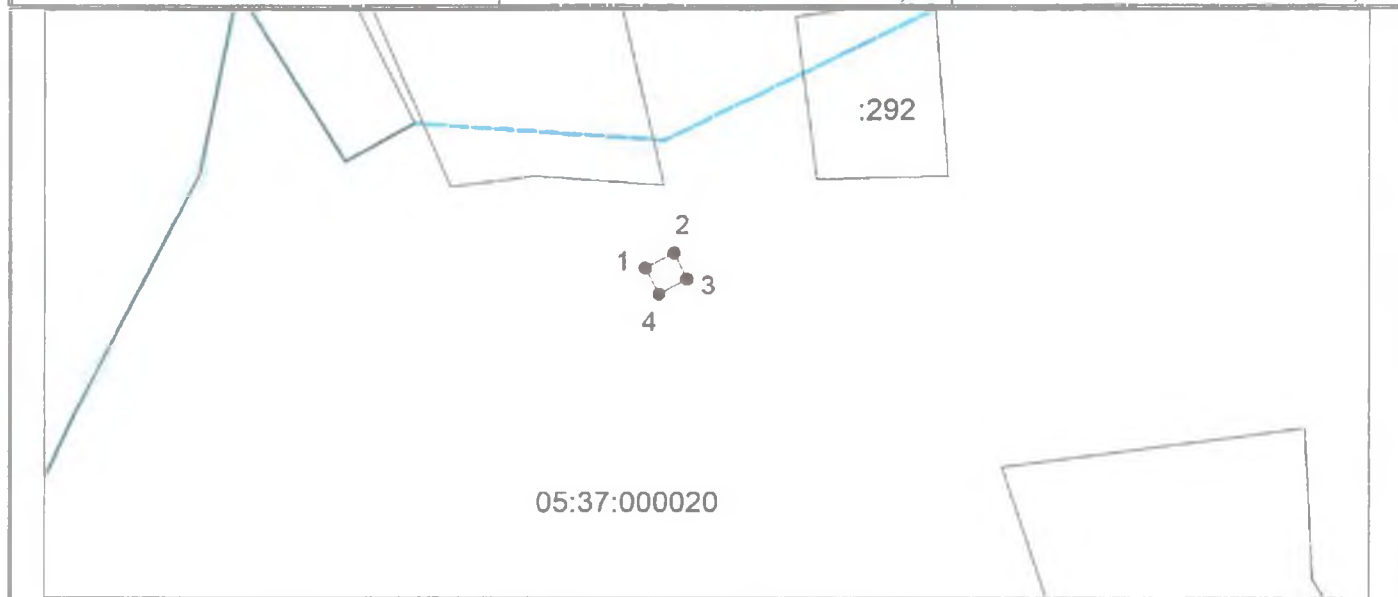
Матвеев Анатолий Ш. В.
или подписавших соглашение о перераспределении земельных

от *22.08.2019* № *125*



Схема расположения земельного участка или земельных участков на кадастровом плане территории





Условный номер земельного участка —ЗУ1			
Площадь земельного участка 16 м ²			
Обозначение характерных точек границ	Координаты, м		
	X	Y	
1	2	3	
1	142807,98	209718,91	
2	142810,00	209722,68	
3	142806,56	209724,37	
4	142804,54	209720,65	
1	142807,98	209718,91	



Система координат: МСК-05

Масштаб 1:1000

Условные обозначения:

-  — граница образуемого земельного участка,
-  — граница учтенного земельного участка,
-  — граница кадастрового квартала,
-  — характерная точка границы земельного участка.