

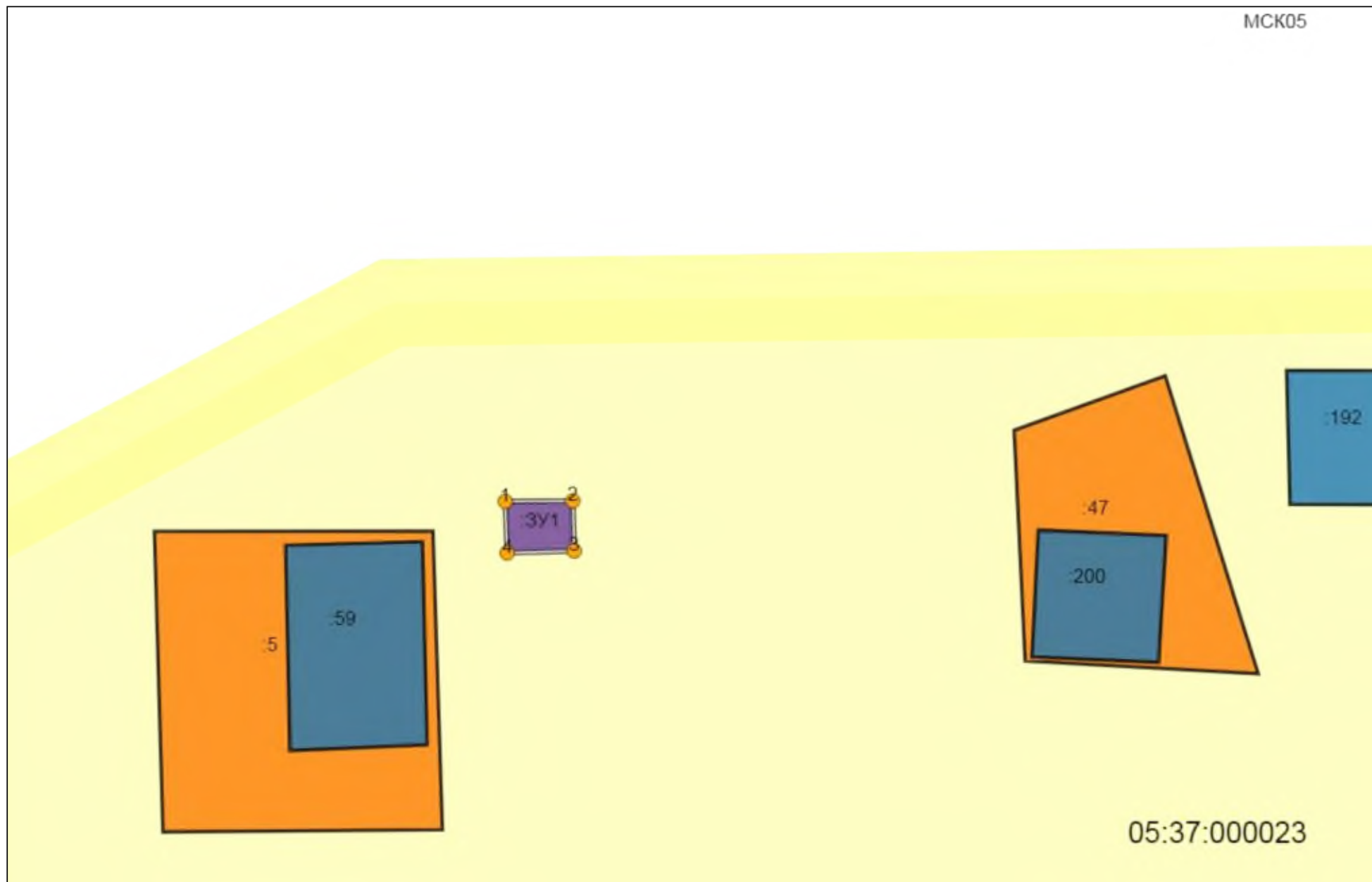
Утверждена

от "\_\_\_" \_\_\_\_\_ 20\_\_ г. № \_\_\_\_\_

**Схема расположения земельного участка или земельных участков  
на кадастровом плане территории**

Условный номер земельного участка :ЗУ1
Площадь земельного участка 16 м2

Обозначение характерных точек границ	Координаты, м	
	X	Y
<b>1</b>	<b>2</b>	<b>3</b>
1	137101,63	212713,32
2	137101,65	212718,24
3	137098,13	212718,06
4	137098,06	212713,41
1	137101,63	212713,32



Масштаб 1:400

Условные обозначения:

// - граница образуемого ЗУ; / - существующая граница ЗУ; о<sup>3</sup> - обозначение точки границы образуемого ЗУ



**АДМИНИСТРАЦИЯ  
МУНИЦИПАЛЬНОГО РАЙОНА «ЦУНТИНСКИЙ РАЙОН»  
РЕСПУБЛИКИ ДАГЕСТАН**

---

**ПОСТАНОВЛЕНИЕ**

20.05.2021г.

№106

**с. Кидеро**

**«О предоставлении земельного участка, находящегося на кадастровом квартале 05:37:000023 с кадастровым номером 05:37:000023:206 в собственность»**

В соответствии с частью 2 статьи 11 ЗК РФ абзац 2 статьи 9, ФЗ «Об обороте земель сельскохозяйственного назначения» № 101-ФЗ от 24.07.2002 года, Устава муниципального района «Цунтинский район» и в целях разграничения государственной собственности на землю администрация муниципального района «Цунтинский район» **постановляет:**

1. Предоставить земельный участок Администрации МР «Цунтинский район» из земель категории, земли населенных пунктов, в собственность, по адресу: Республика Дагестан, Цунтинский район, с.Кимятли в черте населенного пункта общей площадью 16 кв.м., под объектами размещения отходов погребления в границах, указанных в кадастровой карте 05:37:000023 (плане) под кадастровым номером 05:37:000023:206.

2. Отделу экономики земельных, имущественных и налоговых отношений Администрации МР «Цунтинский район» обеспечить Государственную регистрацию права собственности земельного участка в соответствии с Федеральным законом от 13.07.2015 год № 218-ФЗ «О государственной регистрации недвижимости».

И.о. главы



**М. Магомедов**



**АДМИНИСТРАЦИЯ  
МУНИЦИПАЛЬНОГО РАЙОНА «ЦУНТИНСКИЙ РАЙОН»  
РЕСПУБЛИКИ ДАГЕСТАН**

**ПОСТАНОВЛЕНИЕ**

29.08.2019 г.

№ 142

с. Цунта

**Об образовании земельного участка и утверждения схемы расположения земельного участка на кадастровом плане территории 05:37:000023**

На основании ст. 11.3, 11.10 Земельного кодекса РФ, ст.3.1. Федерального закона от 25.10.2001 г. № 137-ФЗ «О введении в действие Земельного Кодекса Российской Федерации», Федеральными законами: от 13.07.2015г. №218-ФЗ «О государственной регистрации недвижимости» от 03.07.2016г. №334-ФЗ «О внесении изменений в Земельный кодекс Российской Федерации и отдельные законодательные акты Российской Федерации, и приказом Министерства экономического развития РФ от 27 ноября 2014 г. № 762 Администрация МР «Цунтинский район» **постановляет:**

1. Образовать земельный участок из земель категории, земли населенных пунктов, вид разрешенного использования: «под объектами размещения отходов потребления» общей площадью 16 кв. м., находящейся по адресу: РД, Цунтинский район с. Кимятли, для предоставления в собственность администрации МР «Цунтинский район» в кадастровом квартале 05:37:000023, с сохранением исходного земельного участка в измененных границах.

2. Утвердить схему расположения образуемого земельного участка на кадастровом плане территории, которая является неотъемлемой частью данного постановления.

3. Отделу экономики земельных, имущественных и налоговых отношений администрации МР «Цунтинский район» обеспечить Государственную регистрацию права в постоянное (бессрочное) пользование земельным участком в соответствии с Федеральным законом от 13.07.2015 г. № 218-ФЗ "О государственной регистрации недвижимости".

4. Контроль, за исполнением настоящего постановления возложить на заместителя главы МР «Цунтинский район» РД Шамилов М.Х.

Глава МР



Ш.А. Магомедов

Утверждена

Гюстаковские  
(наименование документа об утверждении, включая наименования)



М.Р. Цыганский  
председатель государственной власти или органов местного

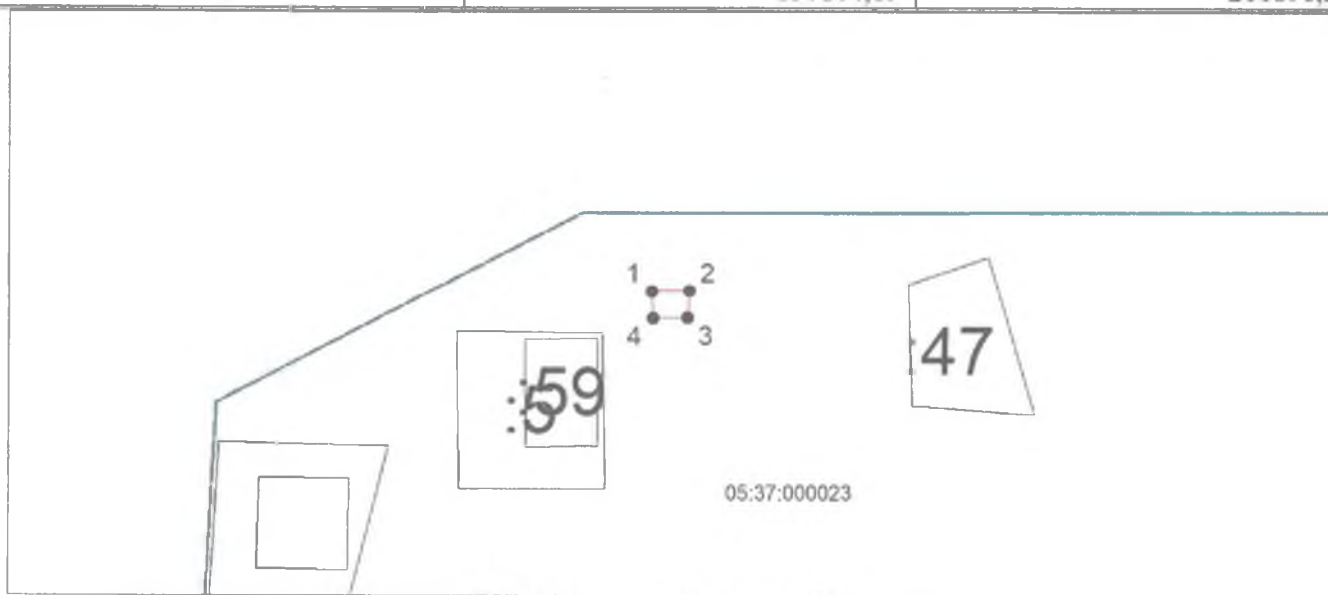
самоуправления, принявших решение об утверждении схемы

Мачушев М.А.  
или подписавший соглашение о перераспределении земельных

от 08.2019 № 142

### Схема расположения земельного участка или земельных участков на кадастровом плане территории

Условный номер земельного участка —ЗУ1			
Площадь земельного участка 17 м <sup>2</sup>			
Обозначение характерных точек границ	Координаты, м		
	X	Y	
1	2	3	
1	137104,19	211896,33	
2	137104,21	211901,25	
3	137100,69	211901,07	
4	137100,62	211896,42	
1	137104,19	211896,33	



Система координат: МСК-05  
Масштаб 1:1000

**Условные обозначения:**

- граница образуемого земельного участка,
- граница учтенного земельного участка,
- - - граница кадастрового квартала,
- — характерная точка границы земельного участка.