



**АДМИНИСТРАЦИЯ  
МУНИЦИПАЛЬНОГО РАЙОНА «ЦУНТИНСКИЙ РАЙОН»  
РЕСПУБЛИКИ ДАГЕСТАН**

---

**ПОСТАНОВЛЕНИЕ**

20.05.2021г.

№103

с. Кидеро

**«О предоставлении земельного участка, находящегося на кадастровом квартале 05:37:000028 с кадастровым номером 05:37:000028:141 в собственность»**

В соответствии с частью 2 статьи 11 ЗК РФ абзац 2 статьи 9, ФЗ «Об обороте земель сельскохозяйственного назначения» № 101-ФЗ от 24.07.2002 года, Устава муниципального района «Цунтинский район» и в целях разграничения государственной собственности на землю администрация муниципального района «Цунтинский район» **постановляет:**

1. Предоставить земельный участок Администрации МР «Цунтинский район» из земель категории, земли населенных пунктов, в собственность, по адресу: Республика Дагестан, Цунтинский район, с. Акди в черте населенного пункта общей площадью 16 кв.м., под объектами размещения отходов потребления в границах, указанных в кадастровой карте 05:37:000028 (плане) под кадастровым номером 05:37:000028:141.

2. Отделу экономики земельных, имущественных и налоговых отношений Администрации МР «Цунтинский район» обеспечить Государственную регистрацию права собственности земельного участка в соответствии с Федеральным законом от 13.07.2015 год № 218-ФЗ «О государственной регистрации недвижимости».

И.о. главы



М. Магомедов



**АДМИНИСТРАЦИЯ  
МУНИЦИПАЛЬНОГО РАЙОНА «ЦУНТИНСКИЙ РАЙОН»  
РЕСПУБЛИКИ ДАГЕСТАН**

**ПОСТАНОВЛЕНИЕ**

29.08.2019 г.

№ 124

с. Цунта

**Об образовании земельного участка и утверждения схемы расположения  
земельного участка на кадастровом плане территории 05:37:000028**

На основании ст. 11.3, 11.10 Земельного кодекса РФ, ст.3.1. Федерального закона от 25.10.2001 г. № 137-ФЗ «О введении в действие Земельного Кодекса Российской Федерации», Федеральными законами: от 13.07.2015г. №218-ФЗ «О государственной регистрации недвижимости» от 03.07.2016г. №334-ФЗ «О внесении изменения в Земельный кодекс Российской Федерации и отдельные законодательные акты Российской Федерации, и приказом Министерства экономического развития РФ от 27 ноября 2014 г. № 762 Администрация МР «Цунтинский район» **постановляет:**

1. Образовать земельный участок из земель категории, земли населенных пунктов, вид разрешенного использования: «под объектами размещения отходов потребления» общей площадью 16 кв. м., находящейся по адресу: РД, Цунтинский район с. Акди, для предоставления в собственность администрации МР «Цунтинский район» в кадастровом квартале 05:37:000028, с сохранением исходного земельного участка в измененных границах.

2. Утвердить схему расположения образуемого земельного участка на кадастровом плане территории, которая является неотъемлемой частью данного постановления.

3. Отделу экономики земельных, имущественных и налоговых отношений администрации МР «Цунтинский район» обеспечить Государственную регистрацию права в постоянное (бессрочное) пользование земельным участком в соответствии с Федеральным законом от 13.07.2015 г. № 218-ФЗ "О государственной регистрации недвижимости".

4. Контроль, за исполнением настоящего постановления возложить на заместителя главы МР «Цунтинский район» РД Шамилов М.Х.

Глава МР



Ш.А. Магомедов

Утверждена

*Постановлением*

(наименование документа об утверждении, включая наименование)

*и.о. Гл. А.В. С. Штукатурский*

органов государственной власти или органов местного

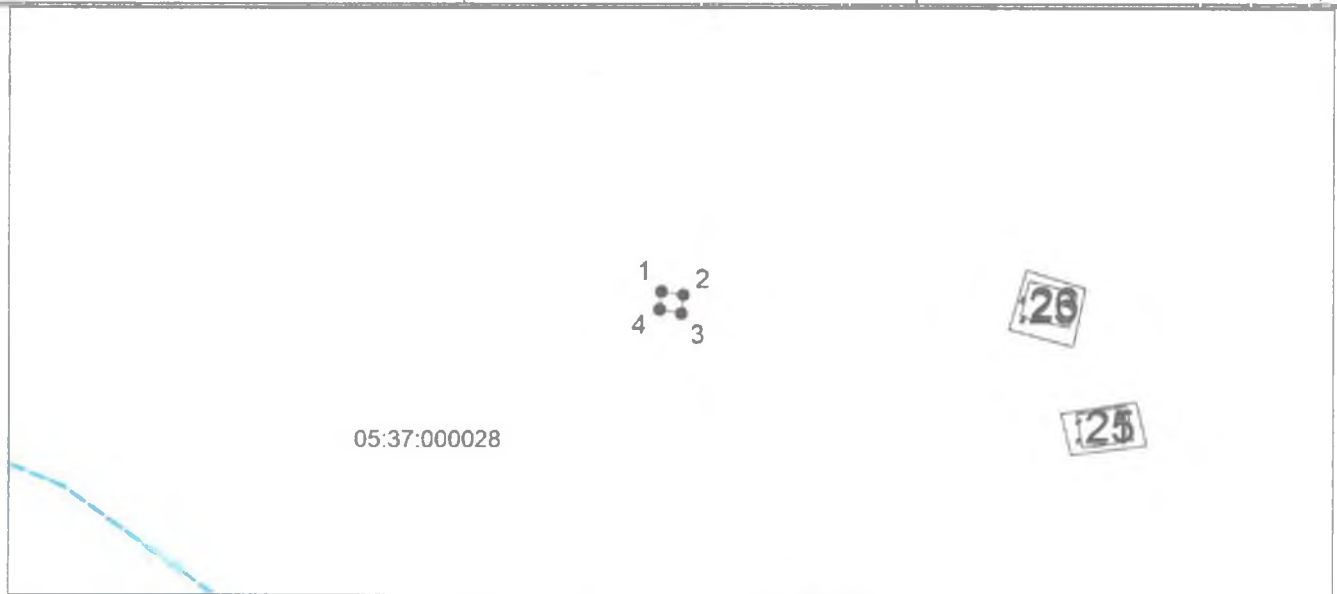
самостоятельного управления, принявших решение об утверждении схемы

или подписавшего соглашение о перерегистрации земельных

от 29.08.2019 № 154

### Схема расположения земельного участка или земельных участков на кадастровом плане территории

Условный номер земельного участка —ЗУ1		
Площадь земельного участка 16 м <sup>2</sup>		
Обозначение характерных точек границ	Координаты, м	
	X	Y
1	2	3
1	138128,14	212339,09
2	138127,52	212343,52
3	138123,86	212343,11
4	138124,52	212338,72
1	138128,14	212339,09



Система координат: МСК-05

Масштаб 1:1500

**Условные обозначения:**

- граница образуемого земельного участка,
- граница учтенного земельного участка,
- - - граница кадастрового квартала,
- — характерная точка границы земельного участка.

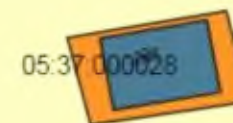
Утверждена

от "\_\_\_" \_\_\_\_\_ 20\_\_ г. № \_\_\_\_\_

**Схема расположения земельного участка или земельных участков  
на кадастровом плане территории**

Условный номер земельного участка :ЗУ1
Площадь земельного участка 16 м2

Обозначение характерных точек границ	Координаты, м	
	X	Y
<b>1</b>	<b>2</b>	<b>3</b>
1	138134,02	213114,24
2	138133,40	213118,67
3	138129,74	213118,26
4	138130,40	213113,87
1	138134,02	213114,24



**Масштаб 1:800**

Условные обозначения:

// - граница образуемого ЗУ; / - существующая граница ЗУ; о<sup>3</sup> - обозначение точки границы образуемого ЗУ